

MĚSTSKÝ ÚŘAD MIROSLAV

odbor výstavby a životního prostředí

Nám. Svobody 1, 671 72 Miroslav

SPIS. zn.: MUMI-657/2025No

Číslo jednací: MUMI-838/2025-No

Oprávněná úř.osoba:

Tel.:

E-mail:



Datum: 24.2.2025

Vypraveno dne: 24.2.2025

Věc: Vyjádření k pozemkům s ohledem na ÚPD

Městský úřad Miroslav, odbor výstavby a životního prostředí, jako stavební úřad příslušný podle § 30 odst. 1 písm. f/ zákona č. 283/2021 Sb., stavební zákon, ve znění pozdějších předpisů (dále jen „stavební zákon“) a podle § 139 zákona č. 500/2004 Sb., správní řád, ve znění pozdějších předpisů, posoudil podle § 174 odst. 1 písm. c) stavebního zákona žádost o předběžnou informaci, kterou dne 10.2.2025 podalo Město Miroslav, starosta - Ing. Martin Plechatý, nám. Svobody č.p. 1/1, 671 72 Miroslav (dále jen „žadatel“). Žádost byla zaevidována pod č.j. MUMI-657/2025No a MUMI-658/2025No.

Stavební úřad sděluje:

1. **Pozemek parc. č. 6194** (orná půda) v katastrálním území Miroslav o výměře 6006 m² je dle územně plánovací dokumentace a jejich změn zařazen do plochy sportu – venkovní aktivity (AO).
2. **Pozemek parc. č. 5930/4** (vodní plocha) v katastrálním území Miroslav o výměře 8 m² je dle územně plánovací dokumentace a jejich změn zařazen do plochy vodní a vodohospodářské (NV).
3. **Pozemek parc. č. 5934/3** (vodní plocha) v katastrálním území Miroslav o výměře 1074 m² je dle územně plánovací dokumentace a jejich změn zařazen do plochy zemědělské (P).
4. **Pozemek parc. č. 5932/4** (ostatní plocha) v katastrálním území Miroslav o výměře 1064 m² je dle územně plánovací dokumentace a jejich změn zařazen do plochy smíšené nezastavěného území – krajinný rámec resp. krajinná zeleň (SX).
5. **Pozemek parc. č. 5932/3** (vodní plocha) v katastrálním území Miroslav o výměře 633 m² je dle územně plánovací dokumentace a jejich změn zařazen do plochy zemědělské (P).
6. **Pozemek parc. č. 6744/1** (orná půda) v katastrálním území Miroslav o výměře 2057 m² je dle územně plánovací dokumentace a jejich změn zařazen do plochy zemědělské (P).
7. **Pozemek parc. č. 6743** (orná půda) v katastrálním území Miroslav o výměře 2646 m² je dle územně plánovací dokumentace a jejich změn zařazen do plochy zemědělské (P).
8. **Pozemek parc. č. 6727** (orná půda) v katastrálním území Miroslav o výměře 2038 m² je dle územně plánovací dokumentace a jejich změn zařazen do plochy zemědělské (P).
9. **Pozemek parc. č. 6702** (orná půda) v katastrálním území Miroslav o výměře 3050 m² je dle územně plánovací dokumentace a jejich změn zařazen do plochy zemědělské (P).

PLOCHY SPORTU – A

Sport – vnitřní aktivity AI

Sport – venkovní aktivity AO

Hlavní využití

Plochy občanského vybavení zahrnují zejména pozemky staveb a zařízení občanského vybavení pro tělovýchovu a sport, aktivní a pasivní regeneraci lidského organismu a pozemky související dopravní a technické infrastruktury a veřejných prostranství. Plochy občanského vybavení musí být vymezeny v přímé návaznosti na kapacitně dostačující plochy dopravní infrastruktury a být z nich přístupné.

Podmínky pro využití zastavitelných ploch

Přípustné činnosti jsou sportovní a tělovýchovná zařízení, rekreační, kulturní a společenské využití.

Podmíněně přípustné jsou stravovací a ubytovací zařízení, doprovodné služby, maloobchod, technická a dopravní zařízení.

Nepřípustné jsou veškeré činnosti a zařízení, které narušují prostředí, nebo takové důsledky vyvolávají druhotně.

Podmínky prostorového uspořádání A ochrany krajinného rázu

- výšková regulace zástavby maximálně 2 nadzemní podlaží

PLOCHY ZEMĚDĚLSKÉ - P*Hlavní využití*

Plochy zemědělské zahrnují zejména pozemky zemědělského půdního fondu, pozemky staveb, zařízení a jiných opatření pro zemědělství a pozemky související dopravní a technické infrastruktury.

Podmínky pro využití

Přípustné a obvyklé jsou činnosti a zařízení, které souvisí se zemědělskou velkovýrobou produkcí. Je přípustná změna kultury pokud nedojde ke změně krajinného rázu.

Podmíněně přípustná je výstavba objektů zemědělské prvovýroby, ochranu přírody, technickou a dopravní infrastrukturu, pokud nedojde ke změně krajinného rázu.

Nepřípustné jsou činnosti, zařízení a výstavba nových objektů, popřípadě rozšiřování stávajících, pokud to není navrženo tímto územním plánem.

PLOCHY SMÍŠENÉ NEZASTAVĚNÉHO ÚZEMÍ – KRAJINNÝ RÁMEC RESP. KRAJINNÁ ZELENĚ - SX*Hlavní využití*

Plochy zahrnují pozemky významné krajinné zeleně, vytvářející s plochami lesními a přírodními krajinný rámeček.

Podmínky pro využití

Přípustné a obvyklé jsou činnosti a zařízení, které slouží k zachování ekologické rovnováhy území.

Podmíněně přípustné je alternativní zemědělství.

Nepřípustné jsou činnosti a zařízení, které zmenšují jejich plochu, zvyšování a rozšiřování kapacit stávajících zařízení a nová výstavba.

VODNÍ PLOCHY A TOKY NV

Hlavní využití

Plochy vodní a vodohospodářské zahrnují pozemky vodních ploch, koryt vodních toků a jiné pozemky určené pro převažující vodohospodářské využití.

PODMÍNKY PRO UMÍSTĚOVÁNÍ VODNÍCH A VODOHOSPODÁŘSKÝCH PLOCH

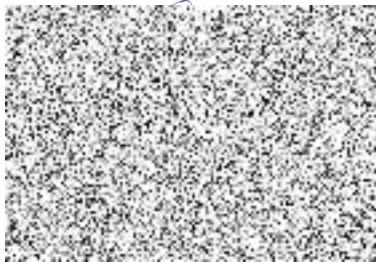
Přípustné a obvyklé jsou činnosti, děje a zařízení související s vodohospodářskými poměry v území, rybářstvím, rekreací a koloběhem vody v přírodě (retence, výpar, rovnoměrný odtok).

Podmíněně přípustné jsou činnosti, děje a zařízení pro chov ryb a vodní drůbeže s tím, že budou minimalizovány negativní dopady do vodního režimu (čistoty vod).

Nepřípustné jsou činnosti, děje a zařízení, které narušují koloběh vody v přírodě a negativně ovlivňují kvalitu a čistotu vody a vodního režimu, nepřipustná je výstavba objektů v těsné blízkosti břehů.

V souladu se zákonem č. 254/2001 Sb. (vodní zákon), v platném znění, může správce toku užívat pozemky sousedící s korytem vodního toku, a to u drobných toků nejvýše 6 m od břehové čáry. Tyto pruhy je proto nutno ponechat volně přístupné.

Městský úřad MIROSLAV
okres Znojmo, PSČ 671 72
(5)



vedoucí odboru výstavby a životního prostředí
Městský úřad Miroslav

Obdrží:

Město Miroslav, starosta - Ing. Martin Plechatý, nám. Svobody č.p. 1/1, 671 72 Miroslav

